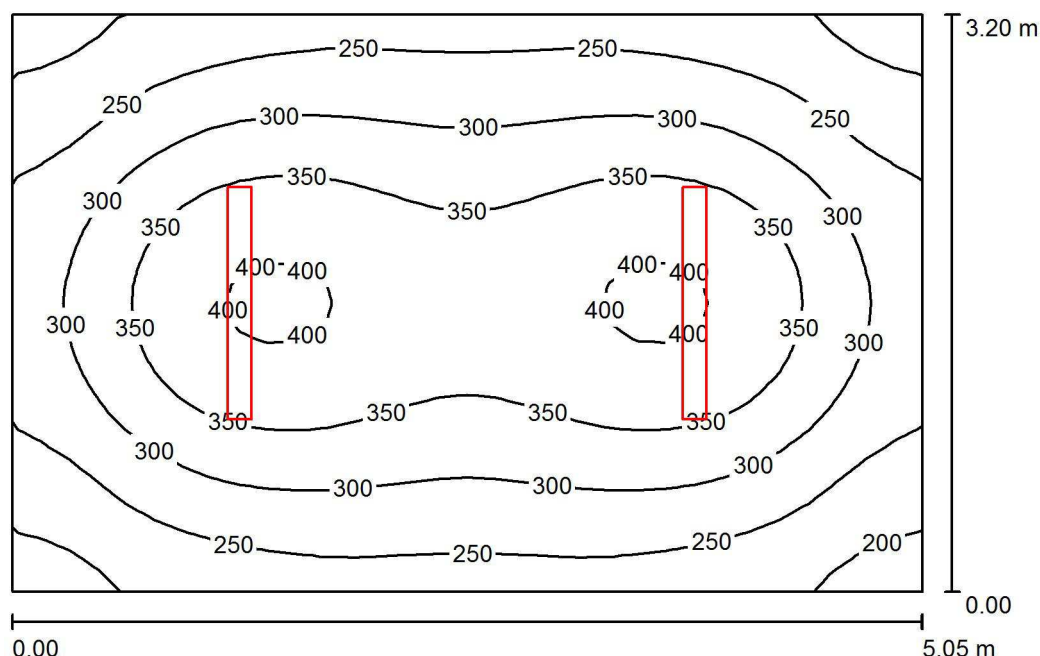


Edytor
Telefon
faks
e-Mail

Węzeł cieplny / Wyniki jednoarkuszowe



Wysokość pomieszczenia: 2.800 m, Wysokość montażu: 2.800 m,
Współczynnik konserwacji: 0.77

Wartości Lux, Skala 1:42

Powierzchnia	ρ [%]	E_m [lx]	E_{min} [lx]	E_{max} [lx]	E_{min} / E_m
Płaszczyzna pracy	/	303	178	409	0.589
Podłoga	20	227	162	278	0.712
Sufit	70	102	71	167	0.689
Ściany (4)	50	192	114	383	/

Płaszczyzna pracy:

Wysokość: 0.850 m
Siatka: 32 x 32 Punkty
Margines: 0.000 m

UGR

Wzdłuż- W poprzek do osi oświetlenia
Lewa ściana 24 20
Dolna ściana 22 20
(CIE, SHR = 0.25.)

Wykaz opraw

Nr.	Ilość	Etykieta (Czynnik korekcyjny)	Φ (Oprawa) [lm]	Φ (Lampy) [lm]	P [W]
1	2	ESSYSTEM 6837000 CO1 236 (1.000)	5224	6700	82.0
W sumie:			10447	13400	164.0

Specyfikacja mocy przyłączeniowej: $10.15 \text{ W/m}^2 = 3.35 \text{ W/m}^2/100 \text{ lx}$ (Powierzchnia podstawowa: 16.16 m^2)